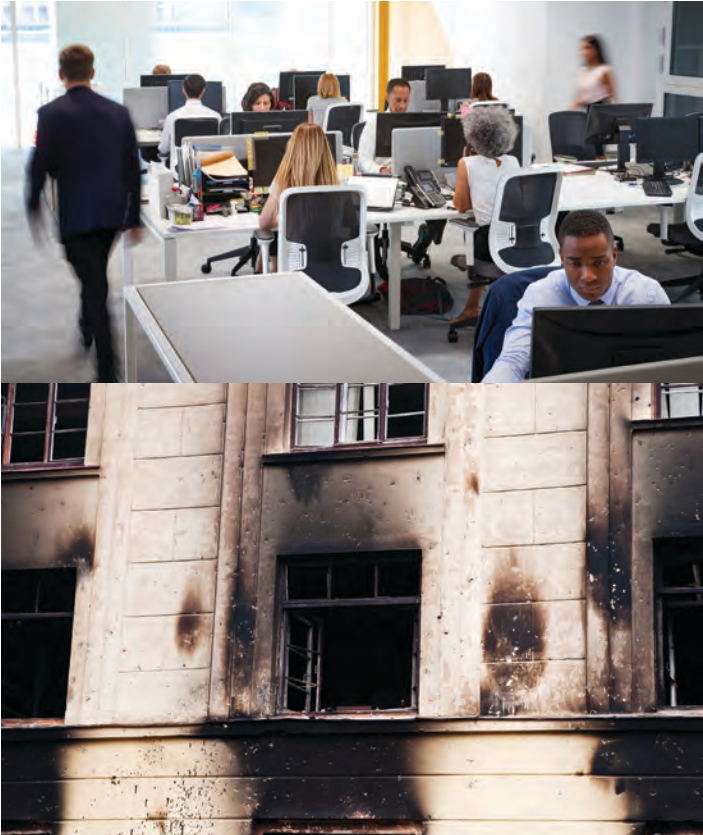


ORGANIZÁNDOSE PARA LA SEGURIDAD CONTRA INCENDIOS

Si un fuego arrasa a su negocio, todos serán impactados. El negocio puede cerrar temporalmente. Años de trabajo pueden ser destruidos, costando dinero y causando frustraciones. Trabajos se pueden perder. Peor que todo, personas pueden quedar lesionadas o muertas.

Dueños de negocios, empresarios y empleados comparten un interés común en la prevención de fuegos. Los dueños de edificios tienen que mantener el edificio de acuerdo a los códigos para prevenir fuegos. Empresarios y empleados necesitan trabajar juntos para desarrollar un Plan de Acción de Emergencias (PAE) y participar regularmente en simulacros de fuego. Trabajando juntos, empresarios y empleados pueden reducir grandemente la amenaza de fuego en la oficina. A continuación tenemos algunas de sus responsabilidades:



PLAN DE TRABAJO PARA LA SEGURIDAD CONTRA FUEGOS

Trabaje como equipo para desarrollar un plan de acción de emergencias (PAE). Un PAE describe las rutas más seguras de escape para todos los trabajadores. Escoja líderes de área para evacuaciones de emergencias. Decida como ayudar a evacuar a un lugar seguro a los colegas incapacitados. Incluya un lugar seguro para reunirse afuera. Tan pronto desarrolle su PAE, exhibalo y distribúyalo a todos los empleados.

SEGURIDAD CONTRA INCENDIOS EN LA OFICINA

Manténgase Seguro en el Trabajo

Empresarios

- Diseñe el lugar de trabajo para satisfacer los reglamentos de OSHA (por sus siglas en inglés) – Administración de Salud y Seguridad Ocupacional
- Inspeccione la seguridad contra fuegos en el lugar de trabajo de vez en cuando
- Corrija rápida y completamente cualquier posible situación peligrosa
- Exhiba el PAE y mapas de las rutas de salida
- Eduque a los nuevos empleados sobre el PAE

Empleados

- Conozca la dirección completa de la compañía y como llamar a los bomberos
- Esté alerta sobre, e informe, los problemas
- Evite actividades que puedan crear peligros de fuego
- Sepa dos direcciones de salida para cada área de trabajo
- Sepa operar los sistemas de alarmas



LISTA DE PROYECTOS PARA LA SEGURIDAD CONTRA INCENDIOS

La responsabilidad mayor de una compañía es la seguridad y el bienestar de sus empleados. El lugar de trabajo puede tener muchos posibles peligros. Por eso es que un Plan de Acción de Emergencias (PAE) es tan importante. Para ayudar a ponerle prioridad a sus proyectos de seguridad contra fuegos, a continuación algunas cosas para ponerlo a pensar:

MANEJE SU RIESGO

No importa su tipo de negocio o el tipo de edificio dónde resida su negocio, usted puede estar alerta de posibles peligros de fuego.

Mantenga el área de trabajo limpia y ordenada. Cajas o basura pueden bloquear las salidas. Mantenga las cocinas de la oficina limpia. El microondas, tostadora, y la máquina de café no deben de echar humo o producir chispas, y sus cables y enchufes deben de estar intactos.



Cualquier equipo de oficina que produzca calor tiene que estar ventilado. Inspeccione el equipo eléctrico para cables agrietados, interruptores problemáticos, o olores raros. Mantenga los flamables de 12 – 18 pulgadas de las lámparas de luz y otros equipos eléctricos. Evite usar cables de extensión. Haga que un electricista con licencia inspeccione su edificio anualmente.

Haga que un contratista calificado inspeccione su equipo de calefacción cada otoño. No almacene los materiales de limpieza, papel, o otros combustibles cerca de las calderas de calefacción o calentadores de agua.

Si fumar es permitido en las áreas de trabajo, los ceniceros deben ser del tipo que no se puede volcar. Vacíe los ceniceros frecuentemente, cuando el contenido esté fresco. Disponga de materiales para fumar solamente en los ceniceros.



Identifique peligros especiales de fuego en su oficina y determine como pueden manejarse seguramente. Incluya éstos pasos en su PAE.

EN CASO DE FUEGO

Prevención de fuego es nuestra meta principal, pero usted necesita estar preparado en caso de que un fuego ocurra.

Su lugar de trabajo probablemente está requerido a tener un sistema de alarma contra el fuego. El edificio también puede tener regadores automáticos y/o puertas automáticas a prueba de fuego. La mayoría de los edificios comerciales están hecho de materiales resistentes al fuego que reducen su propagación.

Los extinguidores portátiles pueden apagar fuegos pequeños y prevenir su propagación. Si su compañía provee extinguidores para el uso de los empleados, también tienen que proveer adiestramiento para su uso. Si no proveen extinguidores o adiestramiento, todos los empleados deben de evacuar inmediatamente en caso de fuego.



SI UN RESCATE ES NECESARIO

Si está atrapado en su oficina por el humo y las llamas, no tenga pánico.

- Selle las rendijas de la puerta con un paño mojado.
- Llame por teléfono a los bomberos, aunque ya hayan llegado al lugar del fuego. Dígales exactamente donde lo pueden encontrar.
- Habra una ventana. ¡No quiebre las ventanas! Puede que necesite cerrarlas más tarde.
- Quédese cerca de una ventana donde puede hacer señales de socorro con una linterna, luz, paño, o hoja de papel.

FUERA DE LA OFICINA

En cualquier fuego, lo más importante es proteger vidas. Siga su plan de acción de emergencias y salga rápido.

• Gatee debajo del humo. Mantenga su cabeza de 12 – 24 pulgadas del piso. Toxinas más pesadas pueden acumularse en una capa delgada debajo de las 12 pulgadas.

• Cubra su nariz y boca con un paño húmedo.

• Cierre las puertas detrás de usted, pero no les ponga seguro.

• Nunca use elevadores bajo ninguna circunstancia.

• La mayoría de las pasillos de escaleras en los edificios de más de dos pisos son resistente al fuego. Camine rápido pero cuidadosamente hacia abajo. Nunca vuelva a subir las escaleras.

• Después de salir, vaya a un sitio de reunión seguro de acuerdo al PAE. Un conteo de las personas debe de hacerse.

• Tan pronto esté fuera del edificio en llamas, NUNCA regrese adentro. Si sabe de colegas que pueden estar adentro, lleve la información a los bomberos que ya están adiestrados para rescates.

